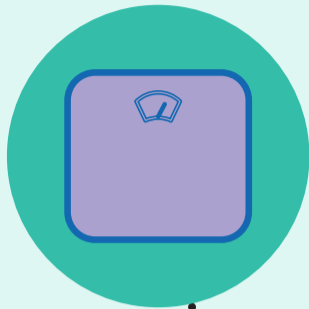


Smärta eller stoppkänsla i samband med sväljning

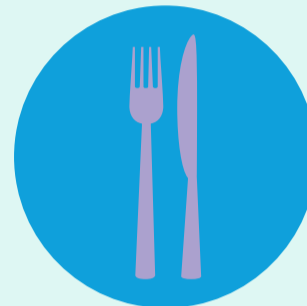
Hosta i samband med eller efter måltid

Plötslig viktnedgång



Undvikande av viss mat eller att maten måste skäras i små bitar

Påverkad röst eller andning i samband med måltid



Spiller saliv eller mat ur munnen



SYMPTOM PÅ DYSFAGI



Sura uppstötningar eller halsbränna



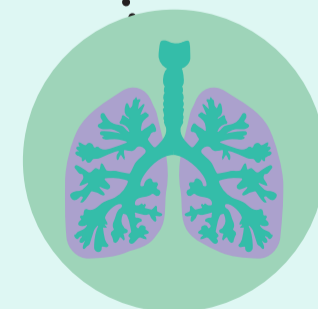
Mat ligger kvar i munnen efter måltid



Måltiden tar lång tid



Svårigheter att tugga



Lunginflammation

EN LOGOPED KAN HJÄLPA!

Logopeder är specialister på ät- och sväljsvårigheter - dysfagi. Be din läkare remittera till logoped för bedömning och eventuell behandling av ät- och sväljförmåga.