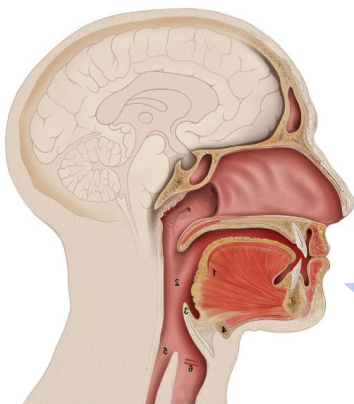


dysfagi



Du sväljer flera hundra gånger om dagen...

...det blir nästan en liter saliv per dygn!

Dysfagi
svårigheter eller obehag
vid sväljning

Du som ofta sväljer fel till luftvägen har högre risk att drabbas av...

- undernäring
- lunginflammation
- luftvägsstopp

Vem kan drabbas?

Du som fått stroke eller neurologisk sjukdom.

Du som har eller har haft cancer i huvud-halsområdet.

Du som har en skada på hjärnan efter t.ex. kirurgi eller olycka.

Du som har demens.

Du kan få hjälp!
Undersökning, träning och
råd kan du få hos en
logoped.